

住まいづくり  
新発見!

2024  
MAY 5

クラシコ丸亀展示場

EVENT  
SCHEDULE

< 5月イベントのご案内 >



中国ブロックランキング  
3年連続No.1獲得  
※2020-2022年度 低層住宅工機新 住宅産業研究所調べ

**完全予約制** イベントは、ご予約頂いた方のみご案内可能です。  
右記2次元コードまたは、下記お電話よりご予約ができます。  
TEL.0877-35-7700



2024年5月カレンダー

日	月	火	水	木	金	土
			1	2	3 柞原MH販売会	4 柞原MH販売会
5 柞原MH販売会	6 柞原MH販売会	7	8	9	10	11 木徳町・高瀬町MH見学会
12 木徳町・高瀬町MH見学会	13	14	15	16	17	18 AREBA!V-タイプ販売会
19 AREBA!V-タイプ販売会	20	21	22	23	24	25 土地探しプラン相談会
26 土地探しプラン相談会	27	28	29	30	31	

**PRESENT**  
事前ご来場予約限定特典

●事前にご来場予約の上、初めてご来場いただき、アンケートにお答えの方

**アマゾンギフトカード**  
5,000円分プレゼント!



※お一人様、5,000円分とさせていただきます。  
※数に限りがございます。予めご了承ください。※写真はイメージです。

●当社の展示場を含めて、建物やイベントに初めてご来場の方に限ります。●ご家族様向けのイベントとなりますので、お一人様でのご来場は対象外となります。期間中にお家づくりを真剣に検討しているご家族2名様以上でご来場ください。

クラシコ丸亀展示場相談会&丸亀市柞原モデルハウス販売会&「AREBA!V-タイプ」販売会&木徳町・高瀬町モデルハウス同時見学会イベントスケジュール

開催期間 5/3(金)4(土)5(日)6(月)  
AM10:00~PM6:00

素敵な住まいをマイホームに!  
新規分譲住宅をご紹介します。

丸亀市  
柞原モデルハウス  
販売会

会場 クラシコ丸亀展示場にて開催



モデルハウスの完成イメージです。

開催期間 5/11(土)12(日)  
AM10:00~PM6:00

**完全予約制**

2会場にて開催 リアルサイズのモデルハウスで内観・外観をご体感ください。

木徳町&高瀬町  
モデルハウス見学会

会場 木徳町&高瀬町モデルハウスにて開催



モデルハウスの実物写真です。

開催期間 5/18(土)19(日)  
AM10:00~PM6:00

“あったらいいな”を叶える  
企画住宅の「V-タイプ」販売会!

新/商/品  
「AREBA!V-タイプ」  
販売会

会場 クラシコ丸亀展示場にて開催



Image Photo

開催期間 5/25(土)26(日)  
AM10:00~PM6:00

ご家族にぴったりの分譲地・  
将来安心の資金計画をご提案。

土地探し・プラン  
相談会

会場 クラシコ丸亀展示場にて開催



Image Photo

クラシコ丸亀展示場 の写真&MAP です

CLASICO MARUGAME MODELHOUSE



奥行を感じるシンプルでスクエアなボックスと、存在感のあるウイングを設ける事で異なるファサードを構成。今求められる多様化するライフスタイルに対応し、遊び心を取り入れたゆとりのあるホテルライクな住まいをご体感ください。



右記2次元コードで地図情報をご覧ください



クラシコ丸亀展示場 Tel.0877-35-7700 〒763-0086 香川県丸亀市飯野町西分字大西甲578-3



人生を、デザインする。

Life Design KABAYA

## 2号地 販売価格 3,050 (税込) 万円

土地+建物 外構工事 照明 レースカーテン エアコン2台を含む

DATA ■延床面積/83.84㎡(25.36坪)  
■敷地面積/192.25㎡(58.15坪)

完成予定年月  
令和6年10月



完成イメージです



■分譲住宅概要●所在地/丸亀市柞原町字上所267番地2●交通/JR予讃「丸亀」駅まで徒歩35分(約2800m)、丸亀市コミュニティバス「丸亀学園」停まで徒歩3分(約250m)●総戸数/1戸●今回販売戸数/1戸●敷地面積/192.25㎡●延床面積/83.84㎡●販売価格/30,500,000円(税込)1戸●構造/木造平屋建●道路/4.5m及び5m●私道負担/無●電気/四国電力●ガス/LPG(個別)●水道/公営水道●排水/公共下水●教育施設/城南小学校(徒歩9分(約700m))・丸亀市立南中学校(徒歩16分(約1200m))●周辺環境/丸亀城南虎岳幼稚園(徒歩14分(約1100m))・城南保育所(徒歩10分(約750m))●建築確認番号/第ERI-24009418号(令和6年4月16日付)●完成予定年月/令和6年10月●取引態様/売主●今回販売物件は先着順受付ですので成約済の場合はあらかじめご了承ください。詳しくはスタッフにお問い合わせください。●取引条件有効期限/令和6年5月末

木徳町モデルハウス 高瀬町モデルハウス **2会場にて5/11・12** AM10:00 ~PM6:00 **完全予約制見学会同時開催**

## MIRAISE タウン 木徳町モデルハウス 3号地

### AREBA!

“あればいいな”を叶えた住まい。現代の暮らしにフィットする

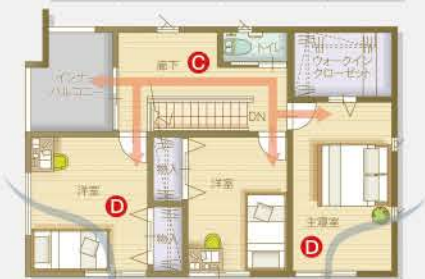
■1階床面積/57.13㎡ ■2階床面積/59.62㎡  
■延床面積/116.75㎡(35.31坪)  
■敷地面積/193.87㎡(58.64坪)

ウォークスルーのクローゼット

ゆつたり寛げるタタミコーナー



3LDK + タタミコーナー



- ①ぐるぐる回れる便利な回遊動線。
- ②明るく開放感抜群!大きなLDK。
- ③洋室へ主寝室へバルコニーへスムーズアクセス。
- ④2方向通風で風が流れる入れ替わる。大小の窓の組み合わせ。



## 三豊市 高瀬町上高瀬モデルハウス



AREBA! “あればいいな”を叶えた住まい。現代の暮らしにフィットする

ウォークスルークローゼット

豊富な収納スペース

駐車スペース3台可能

■1階床面積/57.13㎡ ■2階床面積/62.23㎡  
■延床面積/119.36㎡(36.10坪)  
■敷地面積/231.57㎡(70.04坪)

3LDK + タタミコーナー



- ①ぐるぐる回れる便利な回遊動線。
- ②明るく開放感抜群!大きなLDK。
- ③納戸へ洋室へ主寝室へスムーズアクセス。
- ④2方向通風で風が流れる入れ替わる。大小の窓の組み合わせ。



クラシコ丸亀展示場 Tel.0877-35-7700

ライフデザイン・カバヤ株式会社  
本社/〒700-0964 岡山県岡山市北区中仙道二丁目9-11 Tel.086-241-8811  
香川支店/〒769-0201 香川県綾歌郡宇津町浜一番丁2-3 Tel.0877-49-1181

LINE 新しく友だち追加をする