

分譲住宅販売会開催

9/21 SAT・22 SUN・23 MON 10:00～17:00 R5 倉敷市平田1号地にて スタッフ常駐

●当日ご予約も可能です。右記二次元コードまたは、下記お電話よりご予約ができます。
ご希望が同じ日に集中した場合は、ご希望に添えない場合がございますので、予めご了承ください

新規WEBご来場予約限定プレゼント

WEBご来場予約の上、初めてご来場いただき、アンケートにご記入の方



有名コーヒーショップ
ギフトカード
3,000円分 &
プレゼント!

※イラストはイメージです。
※お一組様、3,000円分とさせていただきます。※数に限りがございます。予めご了承ください。
※お一様でのご来場は対象外となります。期間中にお家づくりを真剣に検討しているご家族2名様以上でご来場ください。※お渡しは後日になります。

「リファロックオイル」
プレゼント!



※お一組様、一つとさせていただきます。※数に限りがございます。予めご了承ください。

ご来場プレゼント



カバヤのお菓子缶プレゼント

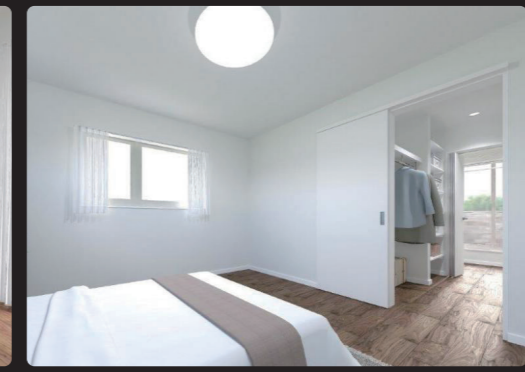
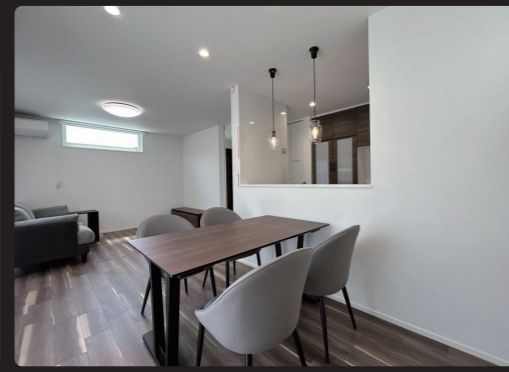
※写真はイメージです。
※お一家族様、お一つとさせていただきます。※数に限りがございます。予めご了承ください。

ご予約はこちら

まずは、GRANZ展示場へお越しください!



上記二次元コードからご来場予約ができます。



各方向の高窓が採光にも良い、
ダークブラウンのフロアが暖かみのある住まい。

R5倉敷市平田 1号地

販売価格 **3,680万円** (税込)

- 1階床面積 / 44.30㎡
- 2階床面積 / 45.26㎡
- 延床面積 / 115.20㎡ (34.84坪)
- 敷地面積 / 89.56㎡ (27.09坪)



スタッフが常駐しています!

駐車3台可能

- 親子で料理も楽しめる、ゆったりとした広さのキッチン。
- 各所に配した丁度良いサイズの収納空間。
- 日当たりの良いゆとりのあるバルコニー。



倉敷市平田3期

販売価格 **3,890万円** (税込)

- 1階床面積 / 55.06㎡
- 2階床面積 / 54.65㎡
- 延床面積 / 109.71㎡ (33.18坪)
- 敷地面積 / 140.84㎡ (42.60坪)



完全予約制

- ダークトーンのアクセントクロスがおしゃれなLDK。
- 2階のバルコニーとW.I.C.に挟まれた廊下のスペースは、サンルーム代わりになる便利な洗濯動線。



■R5倉敷市平田 分譲住宅概要●所在地/倉敷市平田字子位荘95-26●交通/山陽本線 倉敷駅より徒歩24分(約1900m)、両備バス 平田口停より徒歩13分(約1000m)●敷地面積/115.20㎡●建物面積/89.56㎡●用途地域/第二種中高層住居専用地域●地目/宅地●建ぺい率/60%●容積率/160%●総戸数/1戸●販売戸数/1戸●販売価格/36,800,000円(税込)(1戸)●構造/木造2階建●電気/中国電力●水道/公営水道●排水/公共下水●ガス/LPG(個別)●道路/西側4.4~4.03m及び北側4.03~4.04m(完全舗装)●私道負担/なし●教育施設/万寿小学校:徒歩13分(約1000m)、倉敷市立東中学校:徒歩4分(約300m)●建築確認番号/第HP04-3822931号(令和5年9月25日付)●建築完了年月/令和6年5月完成●備考/※給湯器レンタルプラン●取引態様/売主

■倉敷市平田3期 分譲住宅概要●所在地/倉敷市平田字坂宿155-195●交通/山陽本線 倉敷駅より徒歩24分(約1900m)、両備バス 平田口停より徒歩7分(約500m)●敷地面積/140.84㎡●建物面積/109.71㎡●用途地域/第二種中高層住居専用地域●地目/宅地●建ぺい率/70%●容積率/180%●総戸数/1戸●販売戸数/1戸●販売価格/38,900,000円(税込)(1戸)●構造/木造2階建●電気/中国電力●水道/公営水道●排水/公共下水●ガス/LPG(個別)●道路/西側4.57~4.59m及び北側4.03~4.04m(完全舗装)●私道負担/なし●教育施設/万寿小学校:徒歩13分(約1000m)、倉敷市立東中学校:徒歩1分(約20m)●建築確認番号/第HP04-3922022号(令和6年6月10日付)●建築完了年月/令和7年2月完成予定●備考/※給湯器レンタルプラン●取引態様/売主

●広告作成日/令和6年9月6日 ●取引条件有効期限/令和6年10月末日