

HIMEJISHI TSUJII

2階リビングの住まい

◆ 姫路市辻井一丁目

日当たりや眺望の良い
2階リビングはより明るく
開放的な空間を実現します。



KITAZAIAIKE

3世帯対応住宅

◆ 加古川市加古川町北在家

一緒に暮らす安心感。
多世帯ならではのこだわりを
是非ご体感ください。



TAKACHONAKAKAWA

高気密高断熱の住宅

◆ 多可町中区

重厚感にあふれ、高級感漂う外観。
深い彫りが美しい陰影を生み、
時間の経過とともに豊かな表情を
見せてくれます。



3会場にて“住宅のプロが建てた自邸”を公開！なかなか見ることのできない社員邸の見学会を開催致します！

ご予約はこちらから

完全
予約制

社員自邸3棟同時見学会



“入居後”の社員自邸をご覧ください。 開催期間 5/18 Sat. 19 Sun.

AM10:00
▼
PM6:00

上質なスタイル・秀逸で美しいデザイン・こだわりの住宅設備
暮らしを堪能できる充実の住まいをご覧ください。

ライフデザイン・カバヤ 姫路支店 / 神戸新聞ハウジングセンター姫路展示場 / ABCハウジング加古川住宅公園展示場 問取図・案内図は裏面をご覧ください▶

人生を、デザインする。

Life Design KABAYA

社員
自邸

3棟同時 完全予約制見学会

3会場にて“住宅のプロが建てた自邸”を公開!

開催期間 **5/18 Sat 19 Sun**
[AM10:00▶PM6:00]

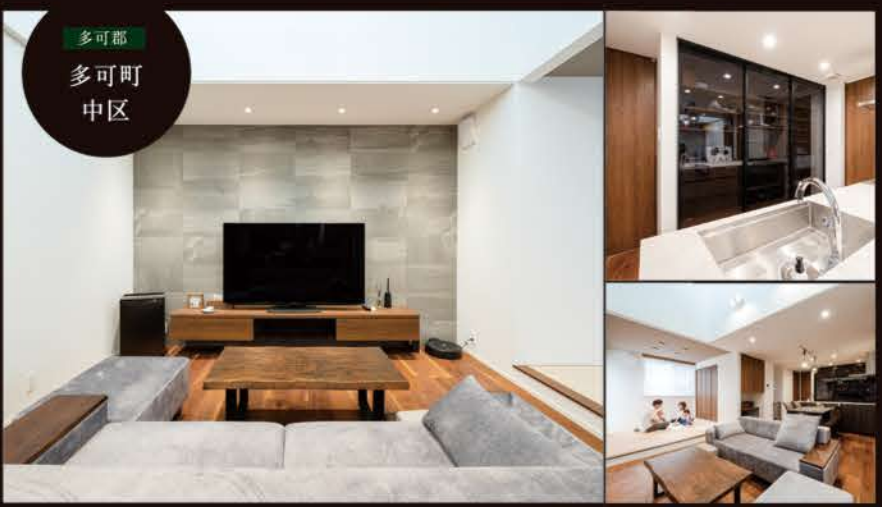
完全
予約制

ご予約頂いた方のみ
ご案内可能です。

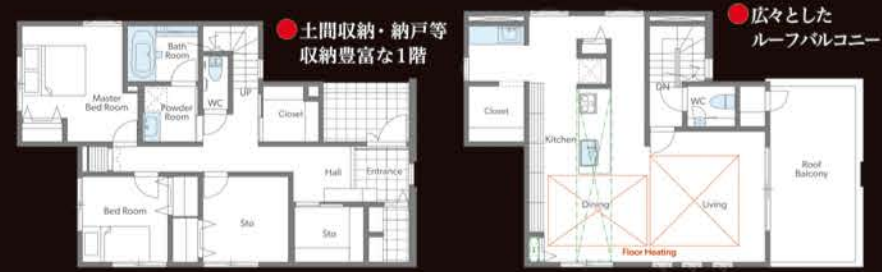
右記2次元コードまたは下記お電話にてご都合の良い
日付・時間帯をお知らせください。



中国ブロックランキング
3年連続 No.1 獲得
©2020～2022年度 兵庫県建築工務協会 住宅産業研究開発部



開放感溢れる2階リビング ●床暖房のある快適リビングダイニング



DATA
1階床面積/66.24㎡ 2階床面積/62.95㎡ 延床面積/129.19㎡(39.07坪) 敷地面積/151.38㎡(45.79坪)

HIMEJISHI TSUJII



3世帯対応住宅 ●空間を仕切らない洗面化粧台



DATA
1階床面積/85.07㎡ 2階床面積/59.62㎡ 延床面積/144.69㎡(43.76坪) 敷地面積/198.11㎡(59.92坪)

KITAZAIKE



回遊性のある
快適家事動線 ●縦への開放感が
うれしい吹抜けリビング



DATA
1階床面積/73.70㎡ 2階床面積/63.76㎡ 延床面積/137.46㎡(41.58坪) 敷地面積/239.56㎡(72.46坪)

TAKACHONAKAKU



PRESENT 新規WEBご来場予約プレゼント ●新規WEBご来場予約の上、初めてご来場いただき、アンケートにご記入の方
アマゾンギフトカード **5,000円分**プレゼント!



※お一人様でのご来場は対象外となります。期間中にお家づくりを真剣に検討しているご家族2名様以上でご来場ください。
※明らかにプレゼント目的の来場予約である等、当社判断にて不適当と判断した場合は、予告なしに応募を無効とします。
※写真はイメージです。※お一人様、5,000円分とさせていただきます。※数に限りがございます。予めご了承ください。

姫路支店 〒670-0962 兵庫県姫路市
南駅前町63番地クリスタルビル 1階
TEL.079-226-5500

神戸新聞ハウジングセンター姫路展示場
〒670-0849 兵庫県姫路市城東町五軒屋40-1
TEL.079-226-8787

ABCハウジング加古川住宅公園展示場
〒675-0012 兵庫県加古川市野口町野口188-2
TEL.079-456-3055

特定建設業 国土交通大臣許可(特-3)第17092号 宅地建物取引業 国土交通大臣(6)第5721号
(一社)岡山県不動産協会会員 中国地区不動産公正取引協議会加盟
ライフデザイン・カバヤ株式会社
本社/〒700-0964 岡山県岡山市北区中仙道二丁目9-11 Tel.086-241-8811

