



中国ブロックランキング
5年連続 No.1 獲得
※2020～2024年度 低層住宅着工棟数 住宅産業研究所調べ



岡山県ランキング
9年連続地域 No.1 獲得
※2016～2024年度 低層住宅着工棟数 住宅産業研究所調べ

GW 分譲住宅販売会

2026. 4/29 WED 祝 ▶ 5/10 SUN 10:00▶17:00 完全予約制

皆生モデルハウス

新規WEB来場予約プレゼント

WEBにてご来場の上、初めてご来場いただき、アンケートお答えの方、具体的な計画のある方

GIFT CARD カード 5,000円分 プレゼント!

※アンケート記入をしていただいたお客様限定※初回来場者の方のみ(ご家族1回に限る)
※お家作りを真剣に検討しているご家族に限ります。※写真はイメージです。商品は予告なく別商品に変更となる場合がございます。

ご成約特典

2025年5月～7月末までに
ご成約いただいた方

リファ
ファインバブル
プレゼント!



※写真はイメージです。※数に限りがございます。予めご了承ください。

事前予約制

※ご希望が同じ日に集中した場合、ご希望に添えない場合がございます。また、混み合った場合はお待ちいただく可能性がございますので予めご了承ください。

お電話からもご予約できます
TEL.0120-24-8811

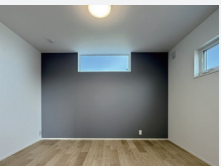
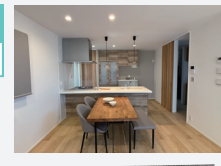


分譲住宅情報 米子市米原2期

室内干しスペースや1階にファミリークローゼットのある住まい。

1号地 販売価格 3,390万円 (税込) 3LDK 駐車4台

DATA ■延床面積/103.09㎡(31.18坪) ■1階床面積/50.51㎡
■敷地面積/170.86㎡(51.68坪) ■2階床面積/52.58㎡



2号地 販売価格 3,490万円 (税込) 3LDK+S 駐車3台

DATA ■延床面積/107.65㎡(32.56坪) ■1階床面積/52.17㎡
■敷地面積/171.87㎡(51.99坪) ■2階床面積/55.48㎡



建築中の建物は皆生モデルハウスにてご説明いたします

■分譲住宅概要 ●所在地/①号地:鳥取県米子市米原六丁目545番1・②号地:六丁目545番2 ●交通/JR境線 後藤駅より徒歩15分(約1200m)・日交バス 天満屋前停留より徒歩10分(約750m) ●総戸数/2戸 ●今回販売戸数/2戸 ●敷地面積/①号地:170.86㎡・②号地:171.87㎡ ●延床面積/①号地:103.09㎡・②号地:107.65㎡ ●都市計画法/市街化区域/第1種住居地域 ●地目/宅地 ●建ぺい率/60% ●容積率/160% ●販売価格/①号地:33,900,000円(税込)・②号地:34,900,000円(税込) ●構造/木造 ●電気/中国電力 ●ガス/LPG(個別) ●水道/公営水道 ●排水/公共下水 ●道路/4m ●私道負担/無 ●教育施設/福米東小学校徒歩14分(約1100m)・福米中学校徒歩23分(約1800m) ●建築完了年月/令和7年12月完成済・②号地:令和8年5月完成予定 ●建築確認番号:①号地:第HP04-3942147号・②号地:第HP04-4067975号 ●取引態様/売主(①号地:※セットバック部分は無償譲渡、共有名義※初期保証15年対象物件)・(②号地:※道路部分の無償譲渡有、共有名義となる。)

現地案内図

二次元コードで地図情報をご確認いただけます

皆生モデルハウス 〒683-0002 鳥取県米子市皆生新田三丁目1-56 TEL. 0120-24-8811

ライフデザイン・カバヤ株式会社 本社 / 〒700-0964 岡山県岡山市北区中仙道二丁目9-11 TEL:086-241-8811
●取引条件有効期限/2026年5月末まで